



metha
travel



METHA TRAVEL ha il piacere di proporre, in collaborazione con l'organizzazione MARRACALCIO e in occasione del torneo "ROMA CUP 2009", un

pacchetto comprensivo di soggiorno di 5 giorni 4 notti in Hotel per i partecipanti all'evento sportivo del costo complessivo di **€ 170 per persona**, sistemazione in camere tripla/quadrupla.

Tutti gli alberghi sono 3* superior o 4* standard.

Per eventuali ospiti al seguito, non partecipanti alle gare sportive, offriamo la sistemazione, **sempre nelle medesime strutture**, alle seguenti tariffe:

TRIPLA e QUADRUPLA

€ 32,00 per persona al giorno con colazione a buffet, tasse e servizio inclusi;

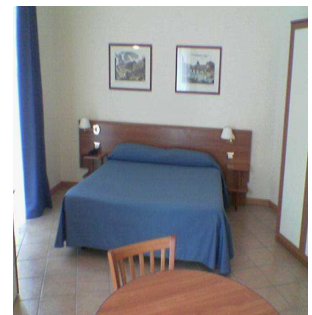
DOPPIA/TWN

€ 40,00 per persona al giorno con colazione a buffet, tasse e servizio inclusi;



SINGOLA € 60,00 per persona al giorno con colazione a buffet, tasse e servizio inclusi;

Le tariffe sopra menzionate sono valide anche per eventuali notti aggiuntive per coloro che desiderino anticipare l'arrivo o posticipare la partenza. Riduzione bambini in camera con due adulti: 0-3 anni: 100%



Le strutture saranno assegnate secondo l'ordine di l'arrivo delle prenotazioni ed in accordo con le direttive della Marra Calcio

Per tutti i partecipanti esiste la possibilità di prenotare il soggiorno in MEZZA PENSIONE (cene in hotel o in ristorante convenzionato nei pressi) con un supplemento di € 15,00 a pasto (bevande escluse, su richiesta). a tariffa di intende per gruppi precostituiti e la prenotazione dovrà pervenire insieme alla prenotazione degli altri servizi.

Il menù previsto comprende un primo, un secondo con contorno, dessert.

Per gli ospiti al seguito che desiderino soggiornare in centro città offriamo la possibilità di prenotare la propria camera presso un Hotel centrale, 3* superior zona TRASTEVERE alle seguenti tariffe:

€ 42,00 per persona al giorno in doppia

€ 35,00 per persona al giorno in Tripla/quadrupla BB

€ 70,00 Singola BB (disponibilità limitata)

Tariffe per persona, a notte, inclusa prima colazione a buffet, tasse e servizio.



Modalità di Pagamento:

Si richiede l'invio del modulo di adesione entro il 15/11/2008 e l'invio dei relativi depositi a conferma tramite bonifico bancario come segue:

- € 50 per persona entro il 30.11.08
- € 70 per persona entro il 15.12.08


Il saldo di € 50 dovrà essere versato direttamente alla Marra Calcio all'arrivo a Roma.


<p>DATI BANCARI METHA TRAVEL: Srl CASSA DEI RISPARMI DI FORLI' E ROMAGNA VIALE REGINA ELENA,38 RIMINI Ag. RIMINI - c/c 074000001219 C.A.B.: 24201 A.B.I.: 06010 SWIFT: IBSPIT2F IBAN: IT59 D 06010 24201 074000001219</p>	<p>Penalità di Cancellazione: € 50,00 penale per annullamenti dal 02.12.08 € 120,00 penale per annullamenti dal 17.12.08</p>
---	---

VISITE ED ESCURSIONI

Le visite vengono effettuate con bus gran turismo e guida privata professionale.

Preso e rilascio direttamente nell'hotel prenotato e dunque effettuato esclusivamente per il gruppo, senza inserire clienti estranei e dunque SOLO in lingua italiana.

	<p>ROMA CLASSICA- mezza giornata - solo mattina (Ingressi non inclusi): <i>Un itinerario in pullman e a piedi per visitare i monumenti classici di Roma. Attraversata Piazza della Repubblica con la Fontana delle Naiadi, con la guida locale, iniziamo una piacevole passeggiata nel centro storico che ci conduce verso la Fontana di Trevi, la Colonna di Marco Aurelio, Palazzo di Montecitorio, disegnato dal Bernini, il Pantheon (visita interna), Palazzo Madama sede del Senato della Repubblica e Piazza Navona. Costeggiando Castel S. Angelo, il pullman ci porta poi alla Basilica di S. Pietro*, che potrete visitare dopo la spiegazione dell'interno da parte della guida. Nell'interno avrete modo di ammirare uno dei capolavori di Michelangelo, la Pietà.</i></p> <p>€ 35,00 per persona</p>
---	--

	<p>ROMA IMPERIALE- mezza giornata - solo pomeriggio (Ingressi non inclusi): <i>Raggiungiamo Piazza Venezia dove si trova il Monumento al Milite Ignoto ed a piedi ci dirigiamo verso la famosa Piazza del Campidoglio disegnata dal grande Michelangelo. Stupenda vista d'insieme del Foro Romano.</i> <i>In pullman proseguiamo poi verso il Circo Massimo, la Piramide Cestia e raggiungiamo la Basilica di S. Paolo Fuori le Mura* (visita interna). Il tour termina con la sosta al Colosseo.</i></p> <p>€ 35,00 per persona</p>
--	--



TIME ELEVATOR - 1H - Abbinabile all'escursioni di Roma di mezza giornata .

La prima macchina del tempo per fare un viaggio attraverso la storia della città eterna.

I clienti verranno lasciati a Piazza Venezia e dovranno ritornare nei vari hotel con mezzi propri.

€ 18,00 pp Adulti - € 15,00 pp Bambini fino a 11 anni



ROMA-MUSEI VATICANI & BASILICA SAN PIETRO- mezza giornata - solo mattina (Ingressi ai musei inclusi - INCLUSA PRENOTAZIONE INGRESSI).

*Iniziamo il tour passando per **Piazza della Repubblica** con la **Fontana delle Nayadi**, attraversiamo le antiche **Mura Aureliane** ed il famosissimo parco di **Villa Borghese**. Da piazzale Flaminio possiamo vedere **Piazza del Popolo**, antico ingresso settentrionale della capitale, con al centro l'obelisco egiziano dell'epoca di Ramses II. Costeggiamo poi le mura vaticane per raggiungere l'ingresso dei **Musei Vaticani***. Con la guida percorriamo la bella **Scala Elicoidale**, la **Galleria degli Arazzi**, la **Galleria delle Carte Geografiche**, per giungere infine alla celeberrima **Cappella Sistina*** con lo stupendo affresco del **Giudizio Universale di Michelangelo**.*

€ 56,00 per persona



ROMA CASTELLI ROMANI - mezza giornata - solo pomeriggio

*Lasciamo Roma passando nei pressi delle **Terme di Caracalla** per raggiungere la **Via Appia Antica** con la suggestiva **Cappella del "Domine Quo Vadis?"**. Il tour ci porta a percorrere la via dei laghi attraverso una delle molte zone collinari di origine vulcanica che caratterizzano i dintorni di Roma: i **Colli Albani**, dove sorsero borghi oggi divenuti cittadine. **Castelgandolfo** residenza estiva del Papa con il suo lago vulcanico, **Rocca di Papa**, **Grottaferrata**, costituiscono un notevole richiamo culturale e gastronomico. Posta sul versante settentrionale dei Colli Albani, **Frascati** è rinomata meta turistica con una considerevole produzione vitivinicola; qui ci fermiamo per una degustazione del vino locale ed assaporare gli aspetti della vita paesana.*

€ 43,00 per persona



Escursione Tivoli - mezza giornata - solo mattina (Ingressi inclusi):

*Lungo l'antica via Tiburtina, a soli 30 km ad est di Roma, questo tour ci permette di visitare due stupende residenze di epoche storiche diverse: la romana **Villa Adriana** e la rinascimentale **Villa D'Este**. Ai piedi dei colli Tiburtini, in una zona di sorgenti sulfuree, cave di tufo e travertino, ci fermiamo per visitare **VILLA ADRIANA**. Fu voluta dall'imperatore Adriano per ricordare i monumenti ed i luoghi ammirati durante i suoi viaggi in Oriente e le sue rovine oggi, mostrano ancora la grandiosità di un tempo. Proseguiamo ora l'escursione con la visita della **VILLA D'ESTE**, una delle più belle residenze del Rinascimento, circondata da un incantevole giardino all'italiana movimentato da innumerevoli fontane e giochi d'acqua. Al termine, rientro nei pressi dell'albergo.*

€ 56,00 per persona

INFORMAZIONI GENERALI

I tours sono riservati solo ai partecipanti al torneo e loro accompagnatori e ospiti al seguito e presuppongono un numero minimo di 25 partecipanti, altrimenti verrà proposto tour alternativo.

In questo caso i clienti verranno avvisati anticipatamente.

I clienti riceveranno tutte le informazioni ed i documenti di viaggio prima del loro arrivo a Roma.

Ad ogni partecipante alle escursioni verrà offerta un mini-guida di Roma in omaggio (una per camera).

Per l'ottimale organizzazione delle escursioni private si richiede la prenotazione entro il 15.12.08